



Jeep amazon.fr

SFR

dlsi[®]
Interim-CDD-CDI

TCL

SPALDING

RMC
SPORT

Le Parisien

RMC
INFO TALK SPORT



soir DE match

10^e journée - Samedi 23 novembre 2019 à 20h30



LE MANS VS STRASBOURG



PARRAIN DU MATCH



*TOUJOURS
ENSEMBLE*



Respectons l'environnement. Ne jetez pas ce programme dans la salle ou sur la voie publique. Merci !

www.msb.fr



COACH
ISSA
Dounia
38 ans / FRA



ASSISTANTS
MATHIEU
Antoine
40 ans / FRA



DELORD
Eric
37 ans / FRA



1
TAYLOR
Brandon
Poste 1 - 1,75 m
25 ans / USA



2
DOHOU
Brahim
Poste 3/2 - 1,93 m
20 ans / FRA



3
GAUZIN
Matthieu
Poste 1/2 - 1,90 m
18 ans / FRA



8
EÏTO
Antoine
Poste 1/2 - 1,86 m
29 ans / FRA



11
TARPEY
Terry
Arrière/Ailier / 1,95 m
25 ans / FRA-USA



12
EYOUM
Jacques
Poste 4/3 - 1,94 m
19 ans / FRA



22
ALEXANDER
Cliff
Poste 5 - 2,03 m
23 ans / USA

20
STEPHENS
D.J.
Poste 4/3 - 1,95 m
28 ans / USA



0
GREEN
Taurean
Poste 1 - 1,84 m
32 ans / USA



13
BATISTA
J.P.
Poste 5 - 2,04 m
38 ans / BRE



10
BIGOTE
Valentin
Poste 2/3 - 1,96 m
27 ans / FRA



5
ALINGUÉ
Jacques
Poste 4/5 - 2,02 m
31 ans / FRA



L'ENJEU

Réagir et relever la tête dans l'adversité. A peine l'infirmière débarrassée de ses derniers convalescents (DJ et Terry) qu'elle accueillait deux nouveaux patients avec Antoine (genou) et Obi (tendon d'Achille), victimes d'inflammations suffisamment douloureuses pour les empêcher de s'entraîner et surtout de jouer un match abordable à Roanne. Patatras... Une défense aux abois (100 points encaissés), un déluge de tirs majorés (13 sur 21 pour une Chorale qui chantait à tue-tête) et un Marquise (Reed) en habits d'apparats (36 points en 28 minutes) ont douché nos illusions. Il semble écrit que les étoiles refusent de s'aligner depuis la reprise ? Alors raison de plus pour forcer le destin et conjurer le mauvais sort qui s'acharne sur le groupe. Toujours handicapée, notre équipe doit rassembler ses forces vives pour retrouver la belle cohésion affichée contre Monaco. Puissent les débuts de Brandon marquer un nouveau cycle vertueux.

L'ADVERSAIRE

La SIG va mieux. Beaucoup mieux. En vrac après six journées avec une seule victoire à son bilan, elle vient d'enchaîner trois succès de rang en championnat, dont une démonstration d'efficacité la semaine dernière contre Chalon : 28 passes décisives pour 9 balles perdues et un tonitruant 14 sur 26 à 3pts ! Avec un peu de recul, une évidence saute aux yeux. Les cinq revers l'ont tous été contre des formations du Top 6. Chuter de 8 unités à Bourg ou de seulement 1 point contre l'ASVEL relativise les échecs. Et met le doigt sur un calendrier assez dantesque pour débiter l'exercice. Avec leur toute nouvelle recrue Scottie Reynolds, un meneur expérimenté qui a quatre saisons d'Eurocup au compteur, les Alsaciens affichent leurs ambitions, à savoir retrouver au plus vite leur rang de top-team de la Jeep ÉLITE. Mercredi en BCL, ils sont retombés dans leurs travers en chutant face aux Litvaniens de Lietkabelis. Comme quoi rien n'est simple.



ASSISTANTS
TUOVI
Lassi
32 ans / FIN



BOGAVAC
Nebojsa
45 ans / MNE



COACH
COLLET
Vincent
56 ans / FRA



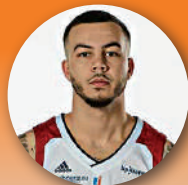
0
TRICE
Travis
Poste 1 - 1,88 m
26 ans / USA



11
SCRUBB
Thomas
Poste 3 - 1,98 m
28 ans / GBR



45
GRANT
Jerai
Poste 5 - 2,06 m
30 ans / USA



32
YORK
Gabe
Poste 2/1 - 1,91 m
26 ans / USA



7
INGLIS
Damien
Poste 3/4 - 2,06 m
24 ans / FRA



1
REYNOLDS
Scottie
Poste 1 - 1,88 m
32 ans / USA



3
BEYHURST
Ludovic
Poste 1 - 1,72 m
20 ans / FRA



5
SERRON
Quentin
Poste 2/1 - 1,90 m
29 ans / BEL



9
NZEULIE
Jérémie
Poste 2 - 1,89 m
28 ans / FRA



12
DALLO
Boris
Poste 2/1 - 1,96 m
25 ans / FRA



20
MIYEM
Essome
Poste 4/5 - 2,08 m
18 ans / FRA



24
TRAORE
Ali
Poste 5 - 2,06 m
34 ans / FRA



LA STAR D'EN FACE

GABE YORK, ÉLECTRON LIBRE HAUTEMENT INFLAMMABLE

Les équipes de Vincent Collet ont l'habitude de proposer un basket léché, académique, fait de mouvements sans ballon, d'altruisme et d'équilibre. Si la promotion 2020 paraît moins élaborée, il n'empêche que l'ADN ne ment pas. La SIG figure au 3^e rang de la Jeep ÉLITE en termes de passes décisives avec plus de vingt offrandes par match. Si les lignes arrières assurent le gros de la distribution, il est un intérieur qui se régale de distribuer les caviars : Damien Inglis. Aussi surpuissant (sans doute le plus fort physiquement en France) qu'il est adroit à 3pts, ce gros potentiel, passé professionnel à 17 ans, sert les passes à la louche : 3.2 en JE et 2.8 en BCL. Et celui qui s'en régale le plus a pour habitude de ne pas refuser les tirs. Oui, Gabe York est accroc à toutes les options proposées et ne refusera jamais une occasion de balancer un shoot, a fortiori derrière la ligne des 3pts. En JE, il prend 11.2 tirs de moyenne, dont 6.9 à 6,75m et plus. Et en BCL, le curseur monte à 14.5, dont 10.0 à 3pts ! En rythme, donc en réussite, il gâche peu. Pour preuve, son 15 sur 27 majoré quand la SIG gagne en championnat. Bilan flatteur qu'il faut mettre en perspective avec son 6 sur 21 à 3pts (!) lors d'une défaite en BCL contre les Israéliens de Holon. Et comme depuis le début de saison nos extérieurs souffrent à tenir leurs duels, attendons-nous à ce que Gabe York fasse des étincelles.



Les Espoirs tiennent le cap



A une place d'intégrer le Top 8 du championnat (9^e à 4v-5d), nos Espoirs doivent faire face à des vents contraires qui ne les empêchent pas de tirer leur épingle du jeu. Entre les blessures plus ou moins longues d'éléments

importants, on pense à la béquille du sniper Lucas Vérage (22 sur 55 à 3pts en 7 matches) ou à la fracture de fatigue au pied du pivot titulaire Junior Tshunza qui le privera de parquet jusqu'en fin d'année, **Mathieu Lemerrier** doit aussi tenir compte des pépins qui touchent les Pros. Ainsi, notre coach U21 a été prié de se priver durant trois matches de Jacques Eyoum, 2^e rebondeur et 3^e évaluation du championnat, excusez du peu. Et comme de fait exprès, cela s'est traduit par trois défaites ! Heureusement que **Brahim Dohou**, dans la lignée de ses excellents entraînements avec les Pros, se comporte en capitaine au-dessus de tout soupçon. Cela ne suffit pas toujours pour faire pencher la balance du bon côté mais son énergie et sa soif de vaincre ont au moins le mérite de booster les siens. En attendant davantage de soutien et, aussi, la montée en puissance des plus jeunes, tout particulièrement sur le poste de meneur, occupé alternativement par trois 2002 qui devraient être avec les... Cadets.

A propos des U18 justement, les minots entraînés par **Hugo Legentil** se sont emparés de la première place de leur groupe en battant Poitiers dimanche dernier. Assurés d'accéder en poule haute à deux journées de la fin de la première phase (7v-1d), ils entameront les choses sérieuses tout début 2020.



Pos	Équipe				Pts			Moyenne	
		MJ	V	D	+	-	GA	PR	CTR
1	Lyon-Villeurbanne	9	9	0	754	676	78	83.8	75.1
2	Bourgogne-Levallois	10	9	1	933	880	53	93.3	88
3	Monaco	9	7	2	719	613	106	79.9	68.1
4	Cholet	9	7	2	743	689	54	82.6	76.6
5	Dijon	9	7	2	749	702	47	83.2	78
6	Bourg-en-Bresse	9	6	3	740	707	33	82.2	78.6
7	Châlons-Reims	9	5	4	754	738	16	83.8	82
8	Gravelines-Dunkerque	10	5	5	799	793	6	79.9	79.3
9	Boulazac	11	5	6	931	915	16	84.6	83.2
10	Strasbourg	9	4	5	737	727	10	81.9	80.8
11	Orléans	9	3	6	734	753	-19	81.6	83.7
12	Limoges	9	3	6	736	780	-44	81.8	86.7
13	MSB	9	3	6	686	738	-52	76.2	82
14	Nanterre	8	2	6	631	656	-25	78.9	82
15	Pau-Lacq-Orthez	9	2	7	721	740	-19	80.1	82.2
16	Roanne	9	2	7	691	752	-61	76.8	83.6
17	Chalon/Saône	9	2	7	644	752	-108	71.6	83.6
18	Le Portel	10	2	8	722	813	-91	72.2	81.3

LES STATISTIQUES CUMULÉES DU MSB - 3 VICTOIRES / 6 DÉFAITES

Nom-Prénom	MJ	Min	Pts	Tirs	%Tirs	3pts	%3	LF	%LF	Rbds	Pds	Int	Bp	Eval	+/-
EMEGANO Obi	8	27.0	14.1	5.1-8.9	57.8	2.4-3.9	61.3	1.5-1.6	92.0	2.6	2.0	0.6	1.3	14.3	-41
GREEN Taurean	8	29.0	9.9	2.6-7.0	37.6	1.6-5.0	32.6	3.0-3.4	88.8	2.8	5.3	1.6	2.3	12.5	7
ËTO Antoine	8	29.1	10.1	3.1-7.9	39.7	2.6-6.5	40.5	1.3-1.6	76.7	3.4	4.5	1.3	1.6	12.5	-27
TARPEY Terry	4	24.8	8.3	3.3-8.5	38.2	1.0-4.3	23.5	0.8-1.8	42.9	6.8	1.8	1.3	0.8	11.5	-19
BATISTA J.P.	9	20.0	9.7	4.2-7.0	60.3	-	-	1.2-1.3	91.7	3.7	2.1	0.2	2.0	10.9	-7
ALINGUE Jacques	9	26.4	5.6	2.4-4.2	57.8	0.0-0.1	00.0	0.7-1.3	50.4	4.9	1.9	1.6	2.0	10.0	2
STEPHENS D.J.	6	24.0	8.3	3.0-6.2	48.6	1.2-3.2	36.9	1.2-1.8	63.9	3.8	0.5	0.7	0.5	9.8	-25
BIGOTE Valentin	9	25.6	12.2	3.7-9.4	38.9	1.6-4.3	36.0	3.3-3.6	93.5	2.4	2.6	0.7	2.4	9.6	-1
ALEXANDER Cliff	8	13.4	7.3	2.9-5.1	56.1	0.0-0.1	00.0	1.5-2.0	75.0	3.3	0.0	0.4	0.9	7.6	-65
EYOUM Jacques	4	7.8	2.3	1.0-2.3	44.4	0.3-1.0	25.0	-	-	1.0	0.5	0.5	0.3	2.8	-31
GAUZIN Matthieu	7	11.9	2.3	0.7-2.3	31.0	0.3-0.9	33.7	0.6-0.9	66.3	0.6	0.7	0.1	1.1	0.7	-58
DOHOU Brahim	3	2.3	0.0	-	-	-	-	-	-	0.0	0.0	0.0	0.3	-0.3	5
TOTAL	9	200	76.2	27.0-57.0	47.4	9.0-23.3	38.6	13.2-16.6	79.8	31.0	18.9	7.2	14.6	87.3	-52
ADVERSAIRES	9	200	82.0	28.8-59.3	48.5	9.6-21.6	44.3	14.9-19.1	77.9	32.2	16.2	7.9	13.3	93.0	+52

FÊTEZ NOËL AVEC LE MSB !

Offrez vous les maillots réplias personnalisables portés par les joueurs du MSB, mais aussi les ballons MSB, écharpes, casquettes ainsi qu'une quarantaine d'articles



- Retrouvez tous nos articles au siège du club tous les jours
- Dans le hall d'Antarès les soirs de match
- Dans la rubrique boutique sur msb.fr
- Et certains articles dans votre magasin Auchan Le Mans

Les Relais d'Alsace
TAVERNE KARISBRAU

Votre adresse

d'après
MATCH !



SERVICE DE MIDI À MINUIT - 7 Jours / 7
Parc d'Activité des Hunaudières - 72 230 RUAUDIN - Tél. 02 43 610 601

www.lesrelaisdalsace-lemans.com

Réservations : contact.lemans@lesrelaisdalsace.com

L'abus d'alcool est dangereux pour la santé, à consommer avec modération.

Partenaire du



Du 4 novembre au 30 novembre 2019

CENTURY 21
Century 21 Harmony Le Mans
présente

**Sa collecte
de jouets**

Au profit de l'association TARMAC

 Pour plus d'informations, contactez l'agence
Century 21 Harmony Le Mans au 02 43 87 27 27



LE FIL DE LA SAISON

Match	Date	Affiche	Score	Meilleure évaluation	Eval
1	17/09	MSB / MONACO CdF	78-87	Valentin Bigote	33
2	21/09	BOULAZAC / MSB	78-72	J.P. Batista	24
3	28/09	MSB / CHÂLONS-REIMS	63-72	Valentin Bigote	20
4	05/10	MSB / CHALON-SAÔNE	88-80	Antoine Eïto	24
5	12/10	NANTERRE / MSB	98-79	Obi Emegano	15
6	19/10	MSB / LIMOGES	102-84	Antoine Eïto	24
7	26/10	BOURG-EN-BRESSE / MSB	86-55	Obi Emegano	17
8	02/11	MSB / MONACO	73-66	Antoine Eïto	20
9	09/11	MSB / GRAVELINES	70-74	Taurean Green	20
10	15/11	ROANNE / MSB	100-84	Cliff Alexander	21
11	23/11	MSB / STRASBOURG			
12	29/11	DIJON / MSB			
13	03/12	MSB / BOULOGNE-LEVALLOIS			
14	06/12	LE PORTEL / MSB			
15	14/12	MSB / CHOLET			
16	20/12	ORLÉANS / MSB			
17	23/12	MSB / ASVEL			
18	27/12	PAU / MSB			
19	11/01	MSB / BOULAZAC			
20	17/01	CHÂLONS-REIMS / MSB			
21	25/01	MSB / NANTERRE			
22	01/02	CHALON-SAÔNE / MSB			
23	08/02	MSB / LE PORTEL			
24	11/02	LIMOGES / MSB			
25	29/02	MSB / BOURG EN BRESSE			
26	08/03	ASVEL / MSB			
27	14/03	CHOLET / MSB			
28	28/03	MSB / DIJON			
29	03/04	GRAVELINES / MSB			
30	11/04	MSB / ROANNE			
31	17/04	BOULOGNE-LEVALLOIS / MSB			
32	21/04	MSB / ORLÉANS			
33	28/04	MONACO / MSB			
34	02/05	MSB / PAU			
35	06/05	STRASBOURG / MSB			



**Contrôle
Gardiennage
Sécurité**

Votre solution
de proximité
02 44 71 85 00



SARL
**Les Bouchers
Régionaux**

Notre
MÉTIER

Sélectionner une viande
d'origine régionale ou
d'abattoirs français.
100% viande française

*Fiers de nos
filiales régionales*

C. Commercial
ALLONNES

Espace Thomas Edison
LE MANS (Zone Nord)

ZAC de Pontlieue
LE MANS (Zone Sud)

BESOIN DE PLACE ?

RANGER - STOCKER - ARCHIVER...

Particuliers et Professionnels

Louez votre box de stockage sécurisé de 1 à 50 m² et plus...

A la semaine, au mois, à l'année...

Accès 24h/24 - 7j/7

okbox.fr
self-stockage



ZAC Les Portes de l'Océane - 72650 SAINT-SATURNIN
02.43.39.01.23 - www.okbox.fr



IMPRIMEURS

*Un expert conseil
à vos côtés !*



Création graphique, Impression Offset, Numérique, Sérigraphie, Façonnage

72230 MULSANNE - Tél. 02 43 42 00 38
infos@itf-imprimeurs.fr - www.itf-imprimeurs.fr



MERCREDI 27 NOVEMBRE
DE 10H00 À 19H00

**PARTAGEZ VOTRE POUVOIR,
DONNEZ VOTRE SANG !**



LES 24 HEURES DU DON DE SANG

SWEET FM en direct du MMArena

STADE MMARENA PORTE A  **GRAND PARKING DONNEURS**



dondesang.efs.sante.fr

0 800 109 900  **Service & appel gratuits**



CHOLET - DIJON

SAMEDI 23 NOVEMBRE À 20H00



ENTRE POILS À GRATTER...

Si l'on attendait la JDA, éternel "sur-performeur" parmi l'élite du basket français ces dernières années, le début de saison de Cholet fait plus qu'interpeller...

« *CHOLET IS FOR REAL !* », comme aime à le dire les Américains... Début octobre, alors que CB pointait à une victoire (*face à Roanne, un promu*) pour deux défaites, le scénario promis par la plupart des observateurs à la fin de l'été - c'est-à-dire un maintien bien hasardeux à obtenir -, semblait cousu de fil blanc... Depuis ?

Ce sont tout simplement 6 victoires consécutives qui se sont dessinées, dont des succès au Rhenus face à Strasbourg, au Palais des Sports de Pau ou encore, sous les têtes d'une bouillonnante Meilleraie face à une JL Bourg alors classée 3^e de Jeep® ÉLITE... mais qui repartit pourtant les valises pleines à ras bord (-28) de son séjour dans les Mauges... Alors oui, Cholet Basket, qui pointe désormais à la 3^e place (7V-2D) à égalité avec Monaco et ses visiteurs du soir bourguignons, « *is for real !* » Attention néanmoins à la réaction d'orgueil d'une JDA victime, le week-end dernier, du réveil d'une Roca Team quelque peu endormie ces derniers temps. Dijon, souvent intraitable en son Palais des Sports, vient ainsi de subir un cinglant revers (71-85) face à Monaco qu'il lui tiendra à cœur d'effacer dans les Mauges...

55%
CHOLET



BOULOGNE-LEVALLOIS - CHALON-SUR-SAÔNE

VENDREDI 22 NOVEMBRE À 20H30



En visite à Marcel Cerdan ce soir, l'Élan Chalon de Philippe Hervé est tout sauf en réussite ces temps-ci. Dix-septième de Jeep® ÉLITE (2V-7D), Chalon reste sur une série de 4 revers consécutifs sur un écart moyen frisquet de près de -18 ! Problème, l'Élan doit encore faire face à 3 rencontres "coton" : à Levallois (2^e) ce soir, puis en accueillant Cholet (3^e), Bourg (6^e) avant un toujours difficile déplacement à Limoges. Chalon jouera ensuite très gros avec 4 rencontres face à des rivaux directs (*Le Portel, Pau, Roanne, Orléans*). Dur...

65%
BOULOGNE-
LEVALLOIS



BOURG-EN-BRESSE - ROANNE

MARDI 03 DÉCEMBRE À 20H00



Pour la JL, cette mi-novembre fleurit bon le championnat régional et ses déplacements en mini-bus avec l'un des parents de joueurs au volant... Bourg vient en effet d'enchaîner l'accueil de l'ASVEL (*dimanche dernier*), celui de Roanne ce soir, avant un court déplacement à Chalon (90 km) le week-end prochain... Mais cela n'enlève rien à la difficulté... A priori, la JL part favorite face au promu roannais. Mais attention, la Chorale, après 6 revers consécutifs, vient de se rassurer le week-end dernier en dominant Le Mans (+16) à Vacheresse...

60%
BOURG-
EN-BRESSE



LE MANS - STRASBOURG
SAMEDI 23 NOVEMBRE À 20H30, EN DIRECT SUR RMC SPORT



Dans la nasse fin octobre (1V-5D en Jeep® ÉLITE), la SIG a repris des couleurs depuis début novembre. Strasbourg vient en effet d'enchaîner trois succès face à Pau, à Roanne et contre Chalon au Rhénus le week-end dernier. Retour vers un standing plus en adéquation avec le budget XXL du club alsacien ? On lui souhaite, même si l'étréitesse des scores face à l'Élan (+4) ou dans la Loire (+1 face à un promu en difficulté), ajoutée à deux revers consécutifs en BCL (la SIG accueillait cette semaine Lietkabelis), puisse inciter à la prudence...

55%
LE MANS



LE PORTEL - BOULAZAC
VENDREDI 22 NOVEMBRE À 20H00



Il va falloir s'y faire : depuis deux saisons et son maintien administratif dans l'élite, le BBD est régulièrement annoncé, en fin d'été, comme destiné à lutter ardemment pour son maintien... Puis Boulazac surprend toujours (10^e l'an passé, 17V-17D, 9^e cette année, 5V-6D) et tutoie les playoffs bien plus que les perspectives de PRO B... Côté Le Portel, à la très belle embellie face aux Métropolitans 92 (+19), a succédé une énorme bourrasque subie à Orléans le week-end dernier (-48, 110-62 !). Embêtant face à un rival direct pour le maintien...

55%
BOULAZAC



LIMOGES - ORLÉANS
SAMEDI 23 NOVEMBRE À 20H00



Certes, Orléans Loiret Basket sort d'une de ces "perfs" fondatrices, du genre à vous souder un groupe en grande difficulté à peine une semaine plus tôt (-32 à Monaco). Dans un match déjà crucial pour le maintien, Germain Castano et ses hommes ont en effet éparpillé Le Portel façon puzzle (110-62, soit +48 !), alors que dans le même temps, Limoges s'inclinait à Boulazac pour la 5^e fois en 8 journées. De quoi voir naître l'espoir d'un exploit à Beaublanc ? Ce serait aller vite en besogne, car le CSP reste « gonflé d'une énorme énergie », dixit Nicolas Lang (voir par ailleurs) en son autre...

60%
LIMOGES



LDLC ASVEL - CHÂLONS-REIMS
LUNDI 25 NOVEMBRE À 20H00



Quand on "pèse" 9 victoires consécutives en Jeep® ÉLITE depuis la reprise, et surtout un bilan de 5 succès pour 3 revers seulement en EuroLeague (avant la double journée qui se déroulait cette semaine), on ne peut craindre la venue d'un CCRB habitué de la deuxième partie de classement depuis des lustres... Non ? Non. D'abord parce que l'ASVEL sortira d'une harassante semaine l'ayant vu accueillir l'Anadolu Efes puis le Fenerbahçe Istanbul en 3 jours... Ensuite parce que Châlons-Reims (7^e, 5V-4D) est tout sauf une victime expiatoire cette saison...

60%
LDLC ASVEL



MONACO - NANTERRE
DIMANCHE 24 NOVEMBRE À 16H00, EN DIRECT SUR RMC SPORT



Deux revers surprenants en trois journées de Jeep® ÉLITE (-4 à Boulazac, -7 au Mans), un bilan à peine équilibré en EuroCup après 6 journées (3V-3D) avaient suffi à insuffler une petite dose de doute sur le réel potentiel d'une ASM qu'on présentait comme l'autre "ogre" du championnat (avec l'ASVEL). Mais Monaco vient d'enchaîner un +32 face à Orléans, un +21 face au leader de sa poule d'EuroCup (Patras), puis un succès autoritaire (71-85) sur le terrain d'une JDA souvent intraitable à domicile. Et le club vient d'attirer Norris Cole (1,88 m, 31 ans), deux fois champion NBA avec Miami...

65%
MONACO



PAU-LACQ-ORTHEZ - GRAVELINES-DUNKERQUE
SAMEDI 23 NOVEMBRE À 20H00



Si le BCM (8^e, 5V-5D) débarque en Béarn loin devant un Élan Béarnais dans les bas-fonds de Jeep® ÉLITE depuis le début de saison (15^e, 2V-7D), il serait hasardeux d'affirmer qu'il en sera de même en mai prochain. Certes, les joueurs de Laurent Vila restent sur une bien vilaine série de 5 revers consécutifs en championnat, mais au cours d'une période du calendrier des plus ardues (@ASVEL, SIG et CSP, accueil des Métropolitans et de Cholet). Et en BCL, Pau surfe sur deux probantes victoires à Burgos et face à l'Hapoel Jerusalem.

55%
PAU-LACQ-ORTHEZ



DISNEYLAND PARIS LEADERS CUP 2020



14
-
16
FÉV.

LES MEILLEURES ÉQUIPES DU BASKET FRANÇAIS À LA DISNEY® EVENTS ARENA !

PLUS D'INFORMATIONS SUR LEADERSCUP.FR



Jeep

amazon.fr

Crédit Mutuel

POWERADE



SPALDING

RMC
SPORT

Le Parisien

RMC
INFO TALK SPORT

NICOLAS LANG (LIMOGES CSP)

« À BEAUBLANC, LE PUBLIC NOUS TRANSMET UNE ÉNORME ÉNERGIE ! »

À 29 ans, Nicolas Lang (1,99 m, poste 2/3) a déjà connu une riche carrière l'ayant mené de Chalons (Coupe en 2011, triplé en 2012), Levallois, ASVEL (champion en 2016) puis à la SIG l'an passé (victoire en Leaders Cup). Un joli palmarès pour ce tireur d'élite au fort Q.I. basket, également titré à l'Euro U20 en 2010.

❗ Nicolas, avant votre passage à la SIG la saison dernière, vous n'aviez connu que trois clubs : Chalons, Levallois et l'ASVEL. Qu'est-ce qui a fait que vous n'êtes resté qu'une seule saison à Strasbourg ? Votre accident de la route survenu fin avril a-t-il joué ?

Oui et non... Peut-être aurais-je re-signé très rapidement si je n'avais pas été blessé... Mais je n'en suis même pas certain. Parce que nous avons effectué une saison délicate, que le club avait aussi beaucoup de joueurs encore sous contrat. Donc, dans ce qu'ils me disaient, ce n'était pas très clair. Je pense qu'ils s'interrogeaient. C'est vrai que je n'avais signé que pour une seule saison avec la SIG, pour la première fois de ma carrière. C'est un peu particulier parce que tu ne peux pas vraiment te projeter. Au final, je pense avoir effectué une bonne saison. Sur le plan collectif, ce n'était pas si mal mais... Nous sommes 6^{es}, nous sommes éliminés en quart de finale, le tout après avoir remporté la Leaders Cup, mais dans un club, la SIG, habitué à effectuer une meilleure saison régulière et à aller plus loin en playoffs.

❗ Qu'est-ce qui vous a poussé à choisir le CSP cet été ?

Je l'ai déjà dit plein de fois, l'histoire du club, sa dimension historique,



m'ont vraiment incité à signer. J'aurais pu attendre encore et re-signer à la SIG, mais une fois que le CSP m'a fait une proposition ferme, je me suis engagé avec eux et je ne me voyais plus ensuite ne pas tenir ma parole. Le projet du CSP m'intéressait. J'en avais parlé avec d'anciens Limougeaards comme Jo Gomis ou Léo Westermann et tous les deux m'avaient incité à y aller. Pour moi qui suis le basket depuis tout petit, Limoges est un club de légende. J'ai foncé et signé pour deux ans. Je sortais aussi d'un événement difficile, après avoir été renversé par une voiture fin avril. J'ai recommencé à jouer en match en septembre, mais j'avais été très bien pris en charge par le staff médical de la SIG, puis j'avais bossé tout l'été en rééducation sur Strasbourg. Ici, les docteurs ont voulu être prudents et n'ont pas souhaité que je participe aux premiers matches amicaux.

❗ Le fait d'évoluer sous les ordres d'un coach étranger comme Alfred Julbe a-t-il été un plus ?

Oui, c'est vrai que je suis curieuse de nature. J'aime bien accumuler les expériences. L'été d'avant, j'étais déjà très content d'avoir la chance d'évoluer sous les ordres de Vincent Collet pour la première fois. Dans ce milieu, on te dit beaucoup de choses, mais rien ne vaut d'expérimenter ça par soi-même. Et avec Vincent, j'ai appris énormément de choses.

TCL

The Creative Life

SERIE C76
4K HDR TV
android tv



UNE IMAGE EXCEPTIONNELLE
MÉRITE UN SON EXCEPTIONNEL



Je ne souhaite pas être coach plus tard, mais au final cette expérience à Strasbourg m'a permis de découvrir un basket différent de ce que j'avais pu expérimenter à Chalons ou Levallois avec Greg Beugnot ou encore à l'ASVEL.

❏ En tant que joueur, comment se remet-on notamment de cette incroyable défaite à Levallois alors que vous disposiez d'une avance confortable en fin de match comme en fin de prolongation ?

C'est dur... Moi, j'ai passé 10 ans en pro et je n'avais jamais connu cela. Après, que voulez-vous que je vous dise ? Il faut vite tourner la page, tu n'as pas le choix. C'est dur pour tout le monde. Souvent, les gens croient que tu as lâché l'affaire ou que tu n'as pas tout donné, mais c'est faux. Tu fais une petite erreur, puis deux, et tout se met à aller de travers. Voilà... Je préférerais avoir été de l'autre côté et pouvoir me souvenir de cet incroyable double come-back, mais c'est comme ça et il faut juste encaisser et repartir de l'avant...

❏ Limoges est aussi sans doute la ville de France où la pression du public et des fans est la plus forte. Cela doit plaire à un passionné de basket comme vous l'êtes mais est-ce facile à gérer au quotidien ?

Quand tu gagnes oui ! Quand tu perds, c'est un peu plus difficile mais c'est juste normal : tu ne peux pas demander aux gens d'avoir une passion débordante pour te porter dans les grands moments et espérer qu'ils comprennent et te soutiennent à 100% quand ils n'aiment pas ce qu'ils voient. Mais bon, cette année, à domicile, on a une énorme énergie, on gagne presque tous nos matches et ils n'y sont pas pour rien. Pour le moment, c'est à l'extérieur qu'on souffre et c'est à nous d'essayer de transposer cette énergie que les fans nous transmettent à Beaublanc quand on évolue à l'extérieur. Mais c'est surtout une superbe expérience de jouer ici, c'est une certitude...

❏ Nous arrivons au quart du championnat. À votre avis, quel est le potentiel de cette équipe ?

C'est difficile à dire car nous n'avons pas encore joué toutes les équipes. On pensait Monaco intouchable et même la Roca Team a connu un passage à vide récemment. Bourg, Dijon, sont des clubs qui ne font pas

trop de bruit mais leurs équipes sont excellentes et ils ont l'avantage de la stabilité pour bien commencer la saison. L'ASVEL et sans doute Monaco seront au-dessus du lot mais pour le reste, c'est difficile à prédire. Nous ? C'est sûr qu'on a pris du retard à l'allumage, mais au final, nous ne sommes qu'à 3-5 avant le match de demain (*cet entretien a eu lieu le vendredi 16/11, ndlr*). La défaite à Levallois nous fait mal, parce qu'à ce stade, à 4-4 avec un effectif 100% renouvelé, ce ne serait pas un mauvais bilan. Là, il faut qu'on parvienne à enchaîner en gagnant à l'extérieur.

J9

#DLSIXIEMEHOMME



Le #DLSixiemeHomme de la J9 est **Marcquise REED** de Roanne.

Ses stats
36 points à 51,9% de réussite, 4 rebonds,
4 passes décisives et 35 d'évaluation
Roanne vs Le Mans (100-84)

Retrouvez la vidéo de ses highlights sur www.dlsixiemehomme.fr.



dlsi
Interim - CDD - CDI

— LES MEILLEURS À LEUR POSTE —

SUR TOUS LES TERRAINS DE L'EMPLOI

#LesTerrainsDeLEmploi
dlsi, expert du recrutement

groupedlsi.com
@DLSI_Officiel
#DLSixiemeHomme
DLSI_Officiel

dlsi
Interim - CDD - CDI

LNB
LEON BARRONNES - BASKET

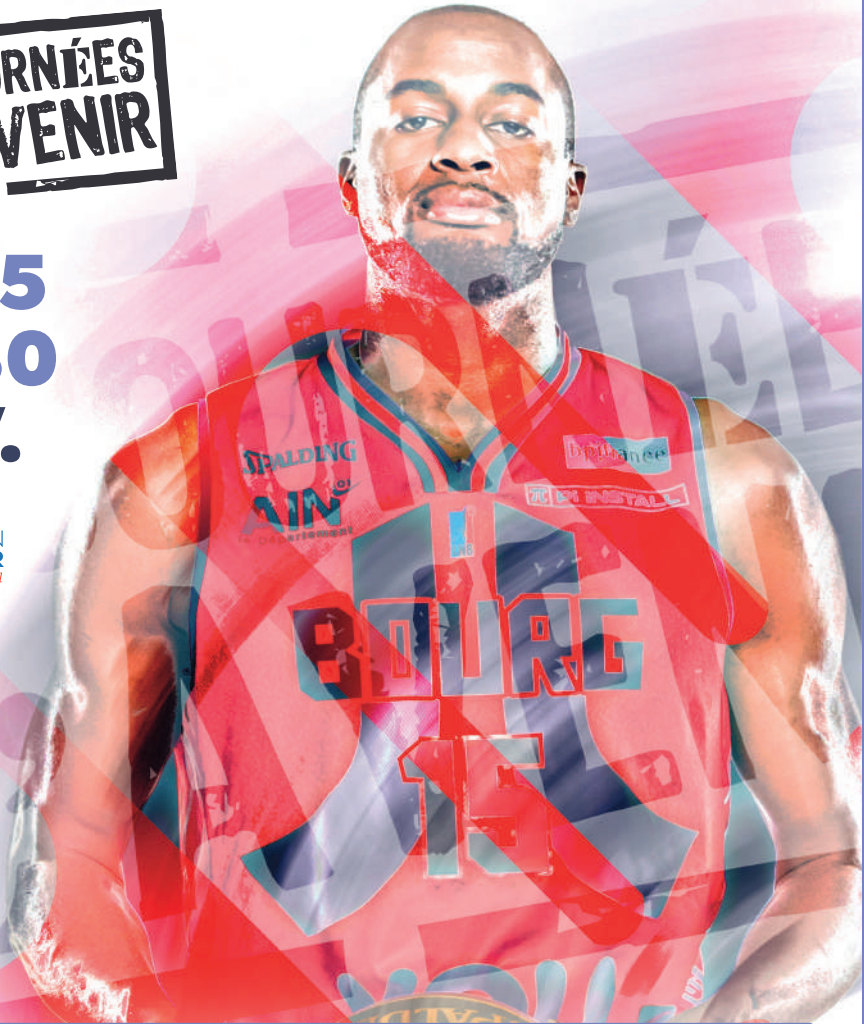
partenaire emploi

LES JOURNÉES DE L'AVENIR

**DU 15
AU 30
NOV.**

En soutien à

**FONDATION
DE L'AVENIR**
Accélérateur de progrès médical



**Faites un don pour la recherche
médicale à la Fondation de l'Avenir
sur www.journeesdelavenir.fr**

Les Journées de l'Avenir en soutien à la Fondation de l'Avenir pour lutter contre les pathologies cardiovasculaires
La Fondation de l'Avenir a pour vocation de soutenir et de promouvoir la recherche et l'innovation en santé.

amazon.fr

Retrouvez les produits officiels de votre club sur Amazon.fr

Amazon est heureux d'être aux côtés de la Ligue Nationale de Basket et de ses 36 clubs



NOUVELLE JEEP RENEGADE

QUIKSILVER

UN ESPRIT D'AVEVENTURE

À PARTIR DE

219€ /MOIS⁽¹⁾

LLD 37 MOIS - APPORT DE 3400€



FCA France - RCS Versailles 305 483 173 - Les Bains

**TOIT OUVRANT PANORAMIQUE - ÉCRAN TACTILE 7" AVEC APPLE CARPLAY ET ANDROID
AUTO - BADGE QUIKSILVER EXCLUSIF - STICKER DE CAPOT - JANTES ALLIAGE 17"**

(1) Exemple pour une Jeep, Renegade MY19 Quiksilver Edition 1.0 GSE T3 120 ch au tarif constructeur du 02/09/2019 en Location Longue Durée sur 37 mois et 30000 km maximum, soit 37 loyers mensuels de 219 € TTC après un apport de 3400 € TTC. Offre non cumulable avec d'autres offres en cours réservée, aux particuliers et valable jusqu'au 30/09/2019 dans le réseau Jeep, participant. Sous réserve d'acceptation de votre dossier par Leasys France, SAS - 6 rue Nicolas Copernic - ZA Trappes-Élancourt 78190 Trappes - RCS Versailles 413 360 181. Courtier en assurance enregistré à l'ORIAS n° 08045147. Modèle présenté : Jeep, Renegade Quiksilver Edition 1.0 GSE T3 120 ch avec options (236 € TTC/mois après apport). There's only one : Seule Jeep, est unique. Gamme Jeep, Renegade - Consommations cycle mixte (l/100 km) : 4,8 à 7,1 et émissions de CO₂ (g/km) : 126 à 173. LEASYS

Jeep
THERE'S ONLY ONE



DÉCOUVREZ CE QUE LE MOT LIBERTÉ VEUT DIRE, MAIS N'oubliez PAS LE PAIN EN RENTRANT

Nouveau T-Cross

Pour tous ceux que vous êtes



Volkswagen recommande Castrol EDGE Professional

Cycles mixtes de la gamme Nouveau T-Cross (l/100km) NEDC corrigé : 4,2-5,1 / WLTP : 5,3-6,3. Rejets de CO₂ (g/km) NEDC corrigé : 110-115 / WLTP : 130-147 / CO₂ carte grise : 102-108. Valeurs au 03/06/2019, susceptibles d'évolution. Plus d'informations auprès de votre Partenaire. Données indicatives en cours d'homologation. À partir du 1er septembre 2017, certains véhicules neufs sont réceptionnés sur la base de la procédure d'essai harmonisée au niveau mondial pour les véhicules légers (WLTP), procédure d'essai plus réaliste permettant de mesurer la consommation de carburant et les émissions de CO₂. À partir du 1er septembre 2018, la procédure WLTP remplace complètement le nouveau cycle européen de conduite (NEDC), procédure d'essai utilisée précédemment. Les conditions d'essai étant plus réalistes, la consommation de carburant et les émissions de CO₂ mesurées selon la procédure WLTP sont, dans de nombreux cas, plus élevées que celles mesurées selon la procédure NEDC. Volkswagen Group France - S.A. - R.C.S. Nanterre 832 277 370.

VOLKSWAGEN LE MANS

20 Boulevard René Cassin - www.volkswagen-le-mans.fr

- 0243785050